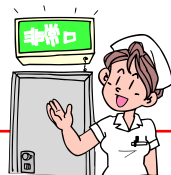
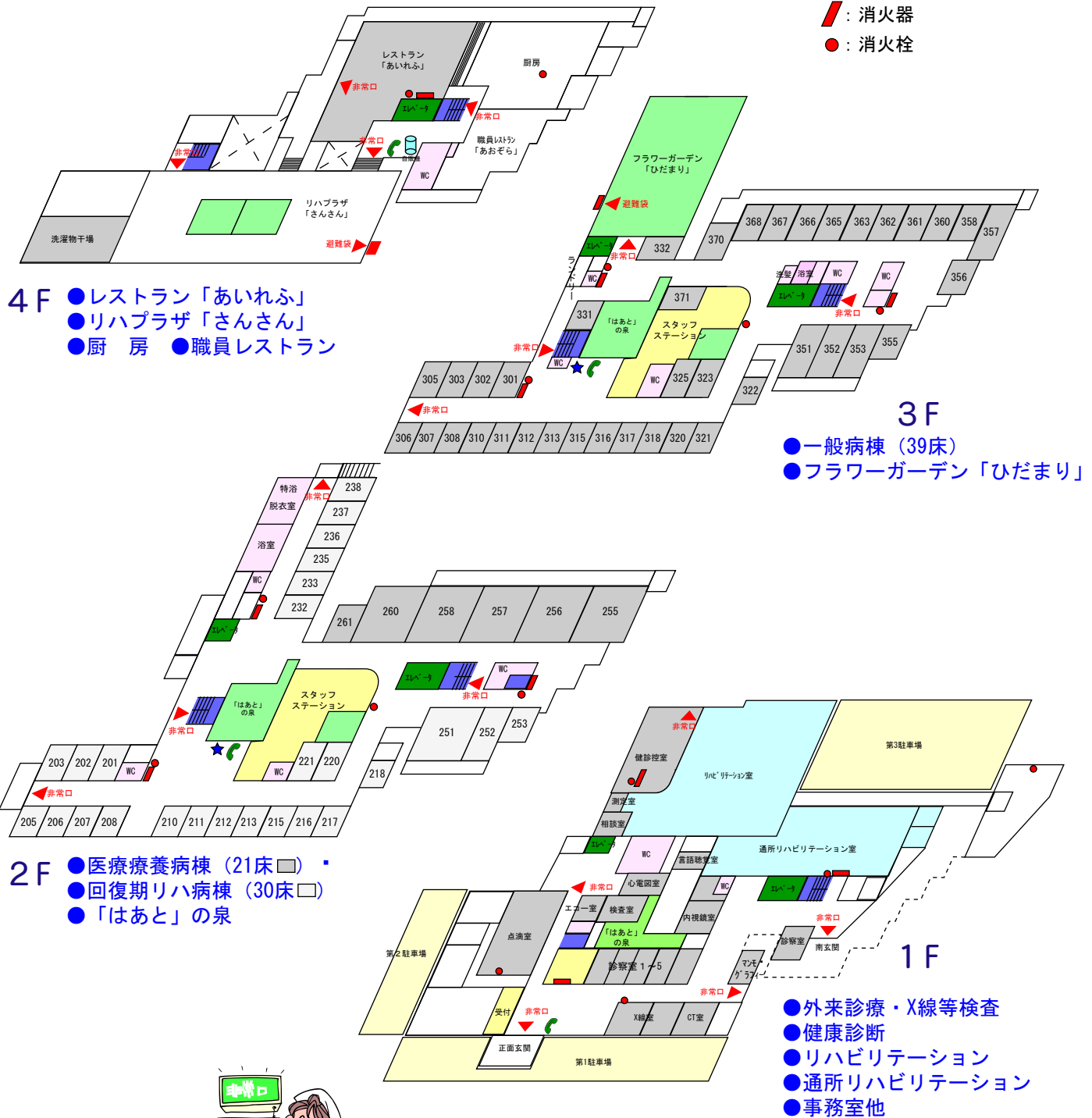


# 各階のご案内（避難経路案内）

入院に際しましては各階の非常口を確認してください。

- : エレベーター
- ☎ : 公衆電話
- ★ : テレビカード販売機
- 🔥 : 消火器
- : 消火栓



## もしも火災が起こったら

- 避難経路図をよくご覧になって、避難通路・非常口をお確かめください。
- 当院は、防災設備を完備しております。
- 定期的に「火災発生を想定した防災避難訓練」を行っています。  
動ける方であれば、積極的にこの訓練に参加して下さるようお願い致します。
- もし、火災警報の「非常ベル」が鳴ったら、担当者が確認にしますので落ち着いて放送を待ってください。
- 火災発生が確認されたらスタッフの指示に従って避難してください。動けない方は、スタッフが必ず避難介助にまいりますのでご安心ください。